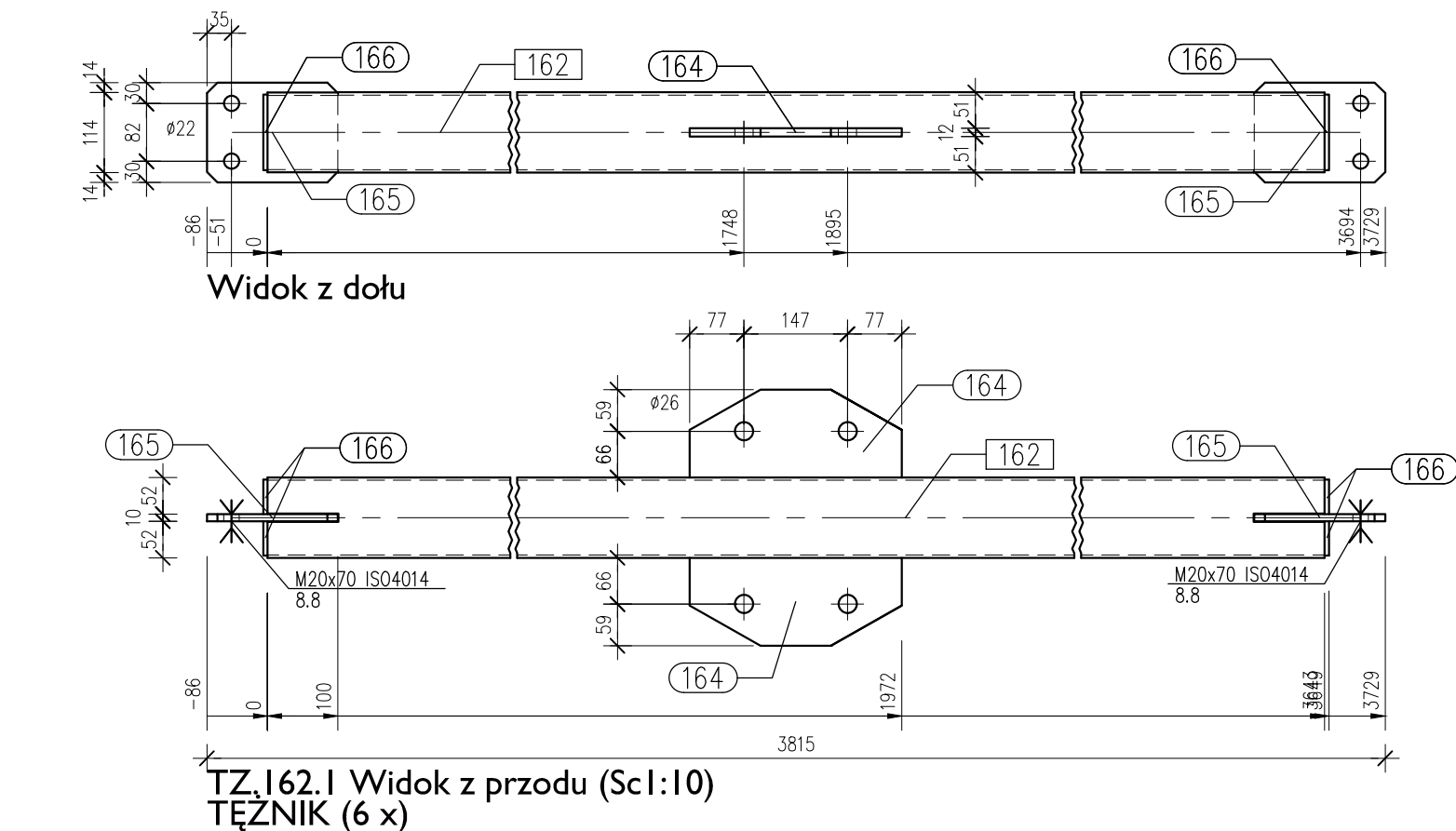
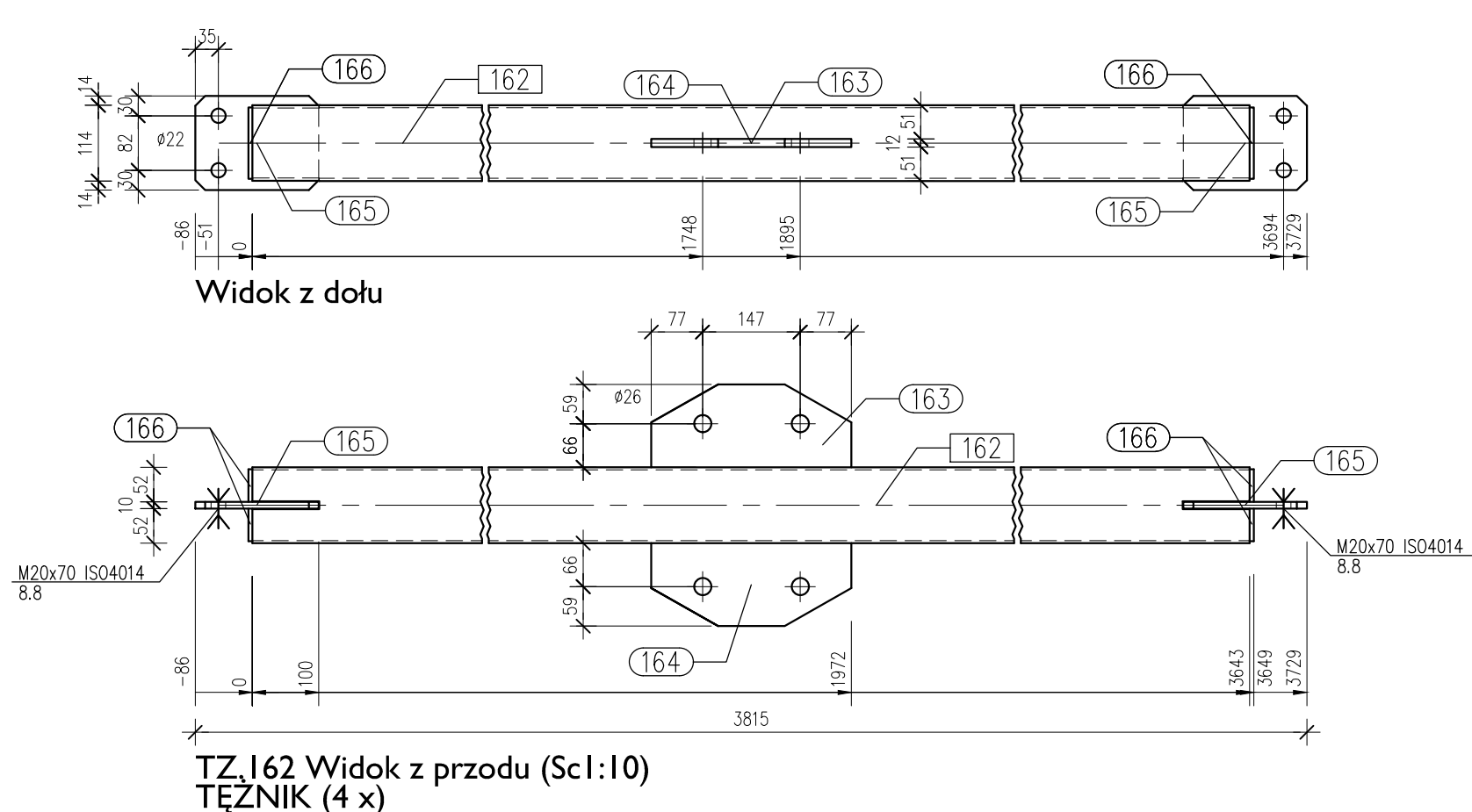
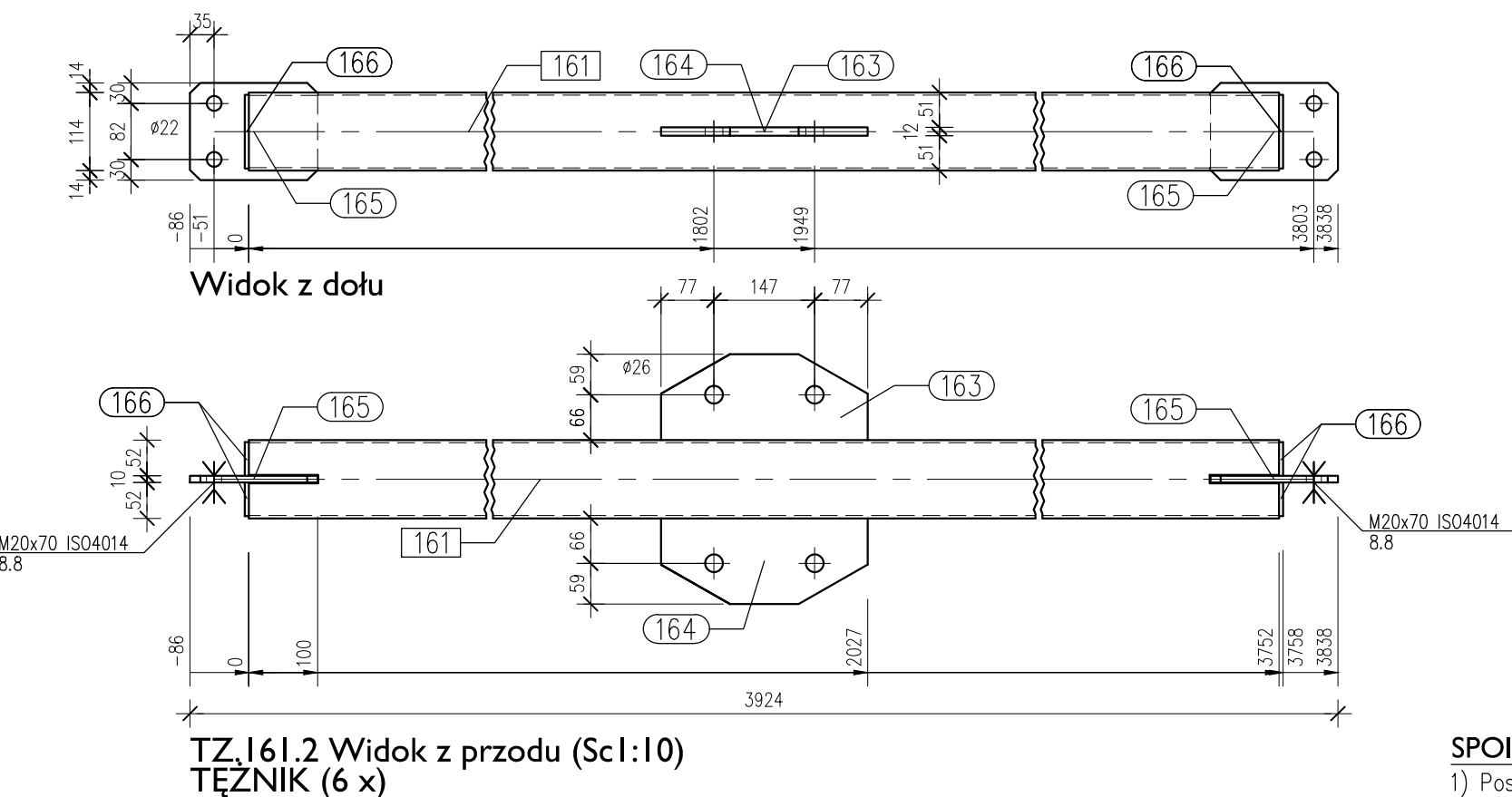
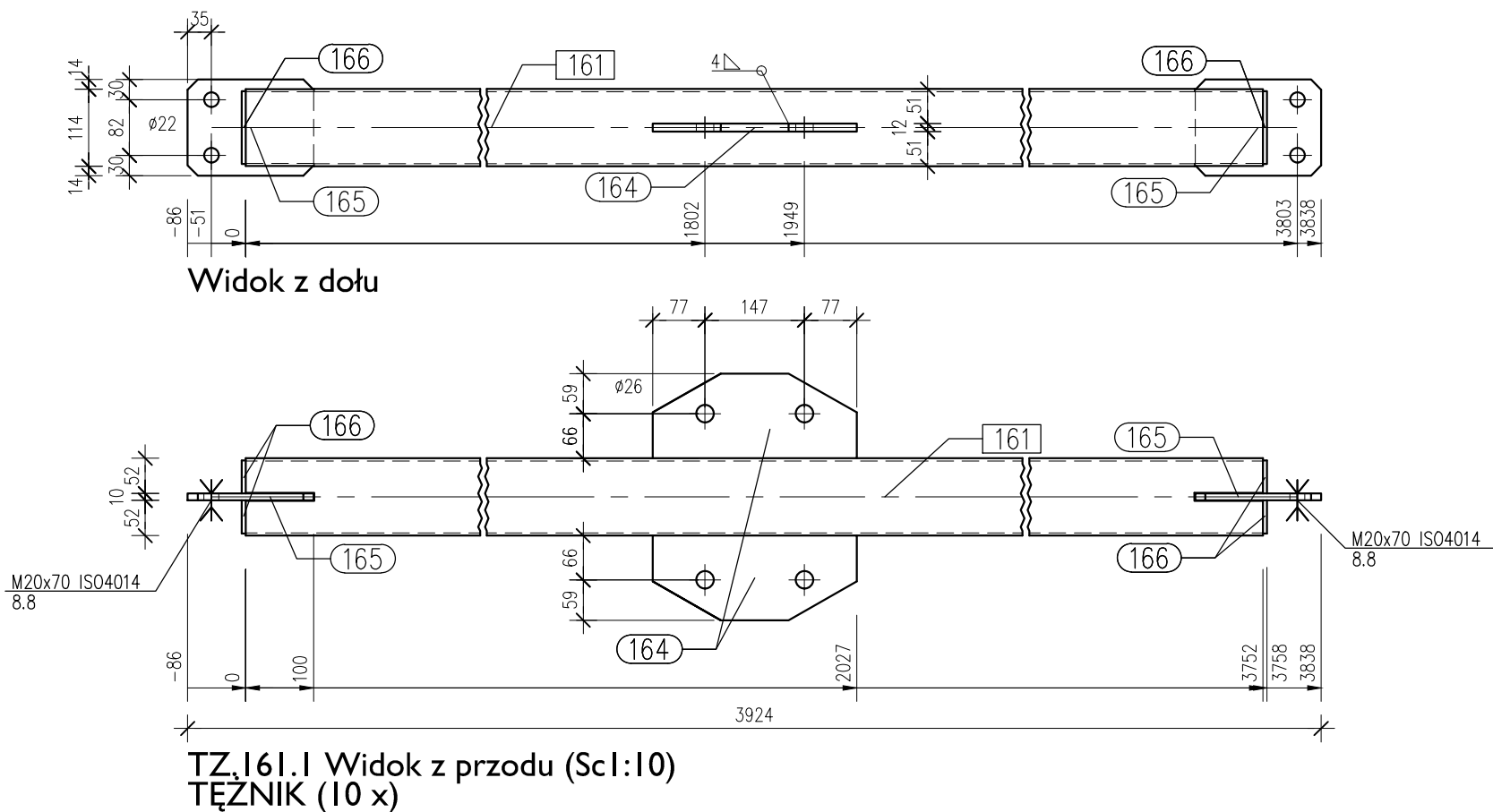
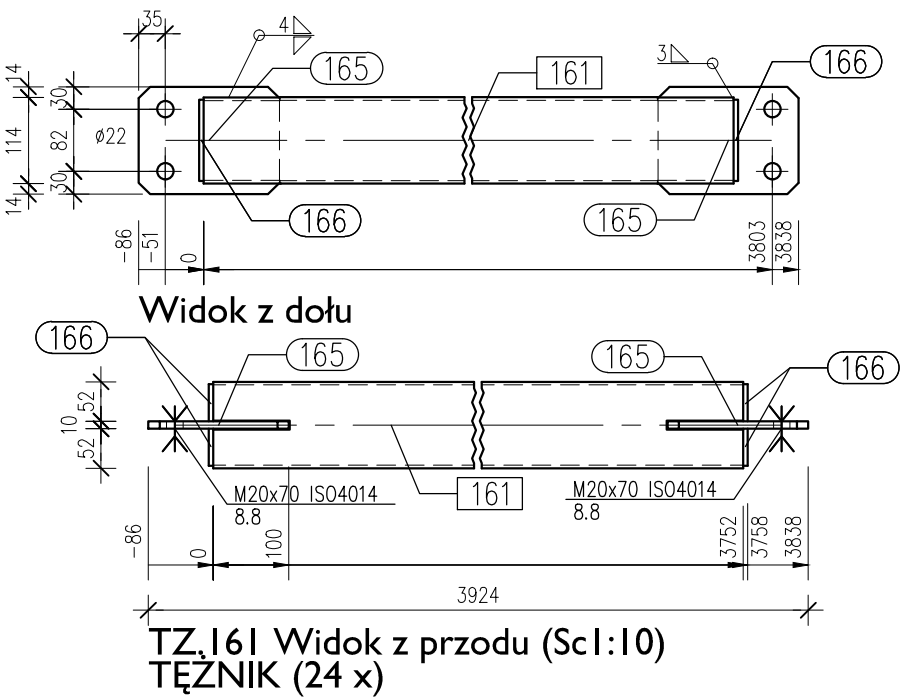
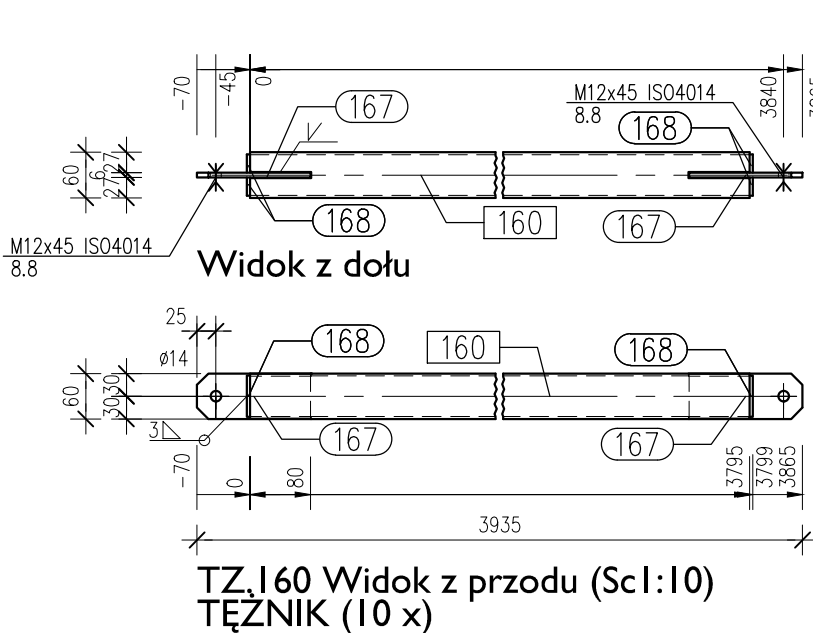


TEŻNIK TZ.160,..., TZ.162.1
1:10



UWAGA:

- 1) Klasa konstrukcji stalowej- EXC2 wg PN-EN 1090-2.
2) Klasa jakości złączy spawanych- "C" (spoiny pachwinowe) oraz "B" (spoiny czołowe) wg EN-ISO 5817:2009.
3) Wszystkie wymiary podane na rysunku należy bezwzględnie każdorazowo, przed rozpoczęciem prac sprawdzić na miejscu budowy i w przypadku różnic skontaktować się z projektantem.
4) Wszystkie spoiny wykonywać na całych dostępnych długościach styków. Nieopisane spoiny wykonać analogicznie do opisanych.
5) Za metodę spawania i dobór elektrod odpowiada uprawniony do tego celu technolog w zakładzie wytwórczym.
6) Wykonanie elementów konstrukcji powinno być prowadzone w odpowiedniej kolejności umożliwiającej wmontowanie wszystkich profili i blach oraz wykonanie wszystkich spoin.
7) Zakres badań nieniszczących dla konstrukcji wg PN-EN 1090- tablica 24- MT, UT, dodatkowo 100% VT (badanie wizualne).
8) Stopień przygotowania powierzchni wg tablicy 22 PN-EN 1090-2.
9) Powierzchnia do malowania powinna być czysta, sucha, pozbawiona zanieczyszczeń oraz innych luźnych zanieczyszczeń.
Zaleca się zeszlifować ostre krawędzie.
10) Zabezpieczenie antykorozyjne konstrukcji wg opisu technicznego projektu wykonawczego.

SPOINY NIEOPISANE:

- 1) Poszczególne elementy łączyć ze sobą za pomocą spoin pachwinowo-obwodowych.
2) Grubości spoin "a" stosować w zależności od rodzaju łączonych elementów:
- blacha lub kształtownik walcowany z rurą; a= grubości ścianki rury lecz nie więcej niż 0,7 grubości blachy lub kształtownika,
- pozostałe elementy; a= 0,7 grubości cieńszego z łączonych elementów w przypadku spoin czołowych stosować spoiny o pełnym przekroju.

SZT.	POZ.	NAZWA	DŁUGOŚĆ	WAGA	STAL
24	12.161	TEŻNIK	3924	45,7	
1	161	RO 114,3x4	3752	40,8	S355J2
2	163	Bl. 301x125x12	186	2	S355J2
4	166	Bl. 108x49x6	108	0,2	S355J2
4		M20x70 ISO4014	70	0	8.8
8		podkładka M20 ISO7089	0	0	8
4		nakrętka M20 ISO4034	0	0	8.8
4	12.162	TEŻNIK	3815	50,5	
1	162	RO 114,3x4	3643	39,6	S355J2
1	163	Bl. 301x125x12	301	3	S355J2
1	164	Bl. 301x125x12	301	3	S355J2
2	165	Bl. 186x142x10	186	2	S355J2
4	166	Bl. 108x49x6	108	0,2	S355J2
4		nakrętka M20 ISO4034	0	0	8
4		podkładka M20 ISO7089	0	0	8
4		M20x70 ISO4014	70	0	8.8
10	12.160	TEŻNIK	3935	18,1	
1	160	RO 60,3x3,2	3795	17,1	S355J2
4	168	Bl. 150x60x6	60	0,4	S355J2
4		Bl. 55x25x4	55	0	S355J2
4		podkładka M12 ISO7089	0	0	8
2		nakrętka M20 ISO4034	0	0	8.8
2		M12x45 ISO4014	45	0	8.8
6	12.162.1	TEŻNIK	3815	51,7	
1	161	RO 114,3x4	3643	39,6	S355J2
2	164	Bl. 301x125x12	301	3	S355J2
2	165	Bl. 186x142x10	186	2	S355J2
4	166	Bl. 108x49x6	108	0,2	S355J2
4		podkładka M20 ISO7089	0	0	8
4		nakrętka M20 ISO4034	0	0	8.8
4		M20x70 ISO4014	70	0	8.8
6	12.161.2	TEŻNIK	3924	52,2	
1	161	RO 114,3x4	3752	40,8	S355J2
1	163	Bl. 301x125x12	301	3	S355J2
1	164	Bl. 301x125x12	301	3	S355J2
2	165	Bl. 186x142x10	186	2	S355J2
4	166	Bl. 108x49x6	108	0,2	S355J2
4		podkładka M20 ISO4034	0	0	8
4		nakrętka M20 ISO7089	0	0	8.8
4		M20x70 ISO4014	70	0	8.8
10	12.161.1	TEŻNIK	3924	51,7	
1	161	RO 114,3x4	3752	40,8	S355J2
2	164	Bl. 301x125x12	301	3	S355J2
2	165	Bl. 186x142x10	186	2	S355J2
4	166	Bl. 108x49x6	108	0,2	S355J2
4		podkładka M20 ISO7089	0	0	8
4		nakrętka M20 ISO4034	0	0	8.8
4		M20x70 ISO4014	70	0	8.8
Całkowita masa: 2618 kg					

INWESTOR:	Miasto Ostrów Mazowiecka ul. 3 Maja 66, 07-300 Ostrów Mazowiecka		
TEMAT:	BUDOWA ŁODOWISKA/ BOISKA Z PRZYKRYCIEM STALOWYM nr dz.: 3103/14, 3103/16, 3103/17, 3103/23, 3103/27 Ostrów Mazowiecka, ul. Trębieckiego		
BIURO KONSTRUKCYJNE	<div><div></div><div><div>PROJECT GROUP</div><div>STRUCTURE DESIGN & DETAILING</div></div></div> <div><div>KRZYSZTOF WIELGAT</div><div>ul. Wierzbowa 6, 16-010 Wasilków</div><div>tel. kom. 602 213 419</div><div>krzysztof.wielgat@gmail.com</div><div>wielgat@sdd-pg.pl</div></div>		
	Zespół projektowy		Podpis
PROJEKTOWAŁ:	inż. Marcin Peukert upr. nr SLK/2841/POOK/10		
WSPÓŁPRACA:	mgr inż. Krzysztof Wielgat inż. Przemysław Przestrzelski		
NAZWA RYS:	TEŻNIK TZ.160,..., TZ.162.1		
FORMAT RYS:	DATA:	SKALA:	NR RYSUNKU:
A2	08.04.2016	1:10	SDD-122-PW-011
Wykorzystanie tej dokumentacji wymaga zgody autora projektu i wykupienia praw autorskich. (Ustawa z dnia 4.02.1994r. Dz. U. nr 24 poz. 83)			